

Utilisation des systèmes de lubrification perma

## Pompes

**perma-tec GmbH & Co. KG**  
Hammelburger Str. 21  
97717 EUERDORF  
GERMANY

[info@perma-tec.com](mailto:info@perma-tec.com)  
[www.perma-tec.com](http://www.perma-tec.com)



Le spécialiste de la lubrification automatique

**perma**



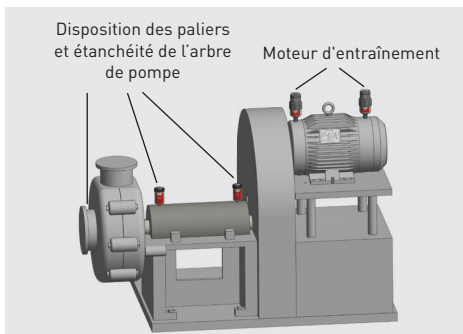
Utilisation des systèmes de lubrification perma

## Pompes

Les pompes constituent la pièce maîtresse de nombreuses applications industrielles. Si une pompe tombe en panne, le processus de production ou de travail complet est bien souvent interrompu. Les domaines d'utilisation des différentes pompes couvrent de nombreuses branches et applications. Une lubrification fonctionnelle qui assure le processus de production et de travail des pompes est décisif pour un fonctionnement sans perturbation.

- Industrie chimique & pharmaceutique
- Stations d'épuration
- Centrales électriques
- Industrie agroalimentaire
- Raffineries
- Industrie lourde & minière
- Technique de l'environnement
- Industrie de la cellulose & du papier

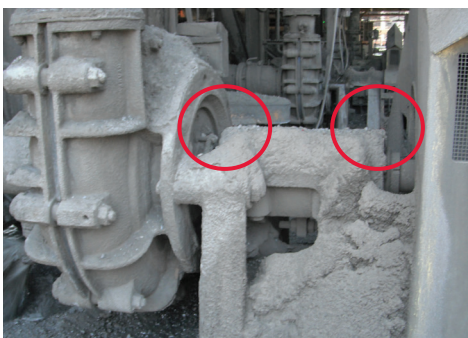
### Les points de lubrification



Les points de lubrification (paliers à roulement) se trouvent sur l'**arbre moteur** entre le moteur d'entraînement et le corps de la pompe, ou dans le carter de la pompe.

La lubrification du **joint du couvercle d'obturation** et de la **garniture en labyrinthe** empêche la pénétration d'impuretés ou du fluide à transporter dans le point de palier. Les **roulements** et **garnitures d'étanchéité de joints du palier** doivent être alimentés en permanence avec le lubrifiant approprié et la quantité prescrite.

### Les défis



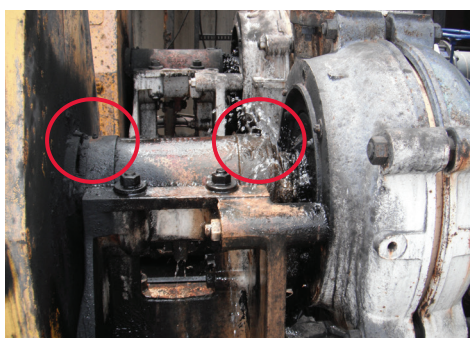
Les pompes sont la plupart du temps exploitées dans des conditions d'exploitation exceptionnelles. Il peut s'agir de **fortes salissures** causées par de la boue ou de la poussière, ou bien de **substances nocives pour la santé**, comme des solutions alcalines et des acides.

- **Impuretés, eau ou autres corps étrangers** ne doivent pas pénétrer dans les logements de palier

Très souvent, l'accès aux points de lubrification n'est possible qu'à l'aide de **mesures de protection extrêmes** (gants et masque de protection). C'est la raison pour laquelle la lubrification prescrite est souvent négligée.

Un manque de lubrification entraîne une usure qui cause la **panne de parties de l'installation** ou des **problèmes d'étanchéité** sur la pompe.

- **La lubrification** doit être assurée lorsque l'installation est en marche
- Utilisation dans des **zones à risque d'explosion**
- La **sécurité au travail** doit être assurée





## Les avantages de la lubrification automatique

- ✓ **Sécurité au travail plus élevée** grâce à la lubrification automatique des points de lubrification difficilement accessibles
- ✓ Une distribution précise diminue les besoins en lubrifiant et **réduit la pollution**
- ✓ La **réduction des opérations de maintenance** minimise la présence d'agents dans les zones dangereuses
- ✓ Avec le choix d'un système de lubrification certifié, l'**utilisation sous terre** ou dans des **zones à risque d'explosion** est possible

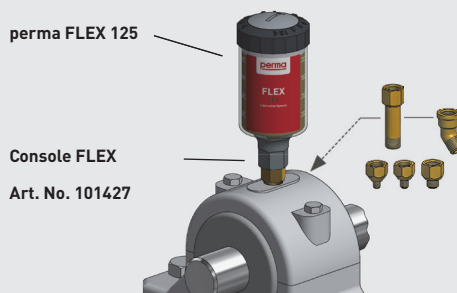
### Référence



## Les solutions

### Montage direct sur le point de lubrification : par ex. avec perma FLEX

- Montage simple et rapide
- En cas de vibrations / secousses faibles sur le point de lubrification
- Pour des points de lubrification sûrs et facilement accessibles

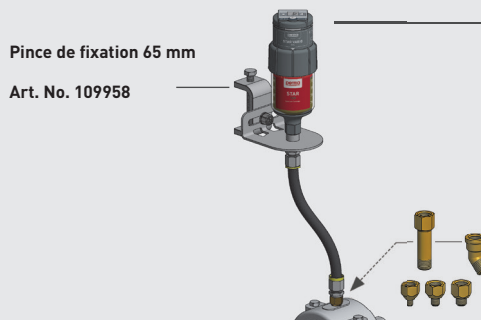


**KIT DE MONTAGE pour perma FLEX**  
Utiliser des rallonges, coudes & réducteurs selon la situation de montage

Art. No. 101476

### Montage déporté sur le point de lubrification : par ex. avec perma STAR VARIO

- En cas de fortes vibrations / secousses sur le point de lubrification (déport du système de lubrification)
- Pour les points de lubrification non accessibles sans danger : montage en dehors de la zone dangereuse
- Pour des points de lubrification difficilement accessibles



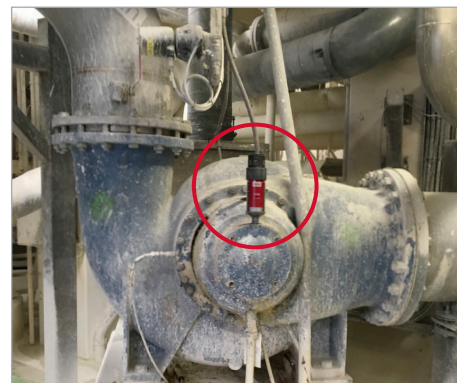
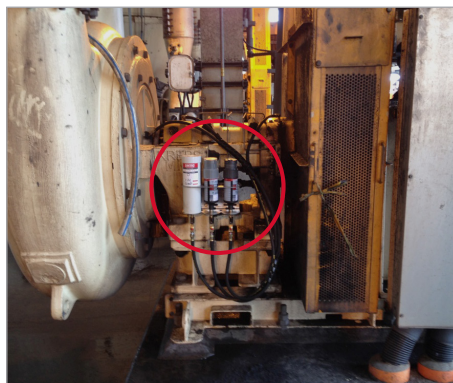
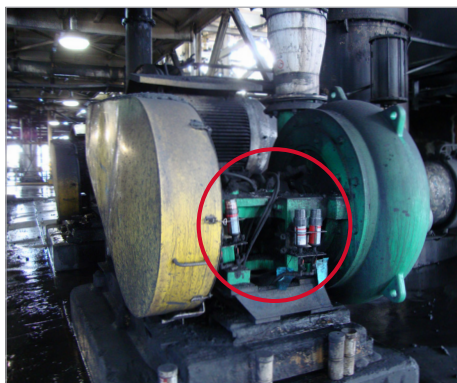
**perma STAR VARIO avec LC 120**

**KIT DE MONTAGE avec 3,0 m de flexible pour perma STAR**  
Utiliser des rallonges, coudes & réducteurs selon la situation de montage

Art. No. 101482



## Applications



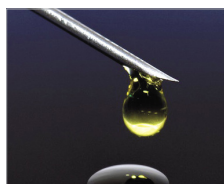
## Solutions personnalisées

### perma gamme de produits



Solutions pour tous  
types d'applications

### perma lubrifiants



Un large choix de  
lubrifiants de qualité  
supérieure répondant  
aux besoins de votre  
installation

### perma accessoires



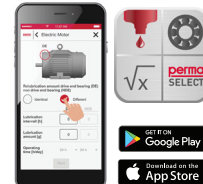
Adaptés à tous vos  
besoins

### perma SERVICE



Planification de  
projets, installation et  
maintenance

### perma LOGICIELS



Calcul de la quantité  
de lubrifiant:  
• **perma SELECT**  
Programme de Maintenance  
et de Lubrification:  
• **perma MLP**