

Systèmes de lubrification perma pour  
**l'industrie du recyclage**

**perma-tec GmbH & Co. KG**  
Hammelburger Str. 21  
97717 EUERDORF  
GERMANY

[sales@perma-tec.com](mailto:sales@perma-tec.com)  
[www.perma-tec.com](http://www.perma-tec.com)



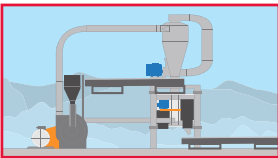
**Le spécialiste de la lubrification automatique**

**perma**

## Systèmes de lubrification perma pour l'industrie du recyclage

Les sociétés de recyclage sont aujourd'hui confrontées à de nombreuses difficultés : énormes fluctuations des prix, instabilité de la demande et contrats de courte durée avec les acheteurs de produits de recyclage. Pour assurer la rentabilité de leur activité, elles doivent éliminer les pannes qui risqueraient de provoquer des immobilisations imprévues. Cette condition augmente encore l'importance de la maintenance et de la lubrification de l'installation.

### Points de lubrification

		1 Roulements à rouleaux	2 Paliers à glissement / glissières
	<b>Préparation</b>		
	→ <b>Meulage</b>	Marteaux/broyeurs à percussion	✓
	→ <b>Broyage</b>	Granulateurs	✓
	<b>Transformation</b>		
	→ <b>Tamissage</b>	Crible vibrant	✓
	→ <b>Tamissage</b>	Séparateur à air	✓
→ <b>Dépoussiérage</b>	Moteurs électriques	✓	
	<b>Traitement final</b>		
	→ <b>Nettoyage</b>	Laveurs	✓
	→ <b>Séchage</b>	Ventilateurs	✓
→ <b>Transport</b>	Convoyeurs	✓	

### Défis



→ Conditions ambiantes difficiles (poussière, impuretés, vibrations)



→ Points de lubrification difficilement accessibles et dangereux



→ Manque de personnel et systèmes de broyage, de séparation et de transport complexes et dispersés



## Les avantages de la lubrification automatique

- ✔ **Lubrification permanente** sur plusieurs mois durant le fonctionnement.
- ✔ **Lubrification personnalisée** répondant aux besoins spécifiques de chaque installation (lubrifiant, quantité de lubrifiant, intervalles de lubrification).
- ✔ **Installation simple** et échange des systèmes de lubrification en dehors des zones dangereuses pour **augmenter la sécurité du travail**.

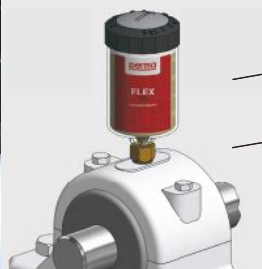
Reference

**KORN**  
RECYCLING

## Solutions

### Montage direct sur le point de lubrification : perma FLEX, par ex.

- Montage facile et rapide
- Pour les points de lubrification à faibles secousses / vibrations
- Pour les points de lubrification faciles d'accès



perma FLEX 125

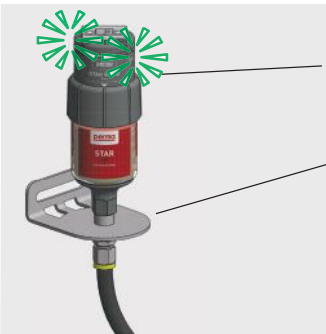
KIT DE MONTAGE  
Montage direct

Art. No. 101476



### Montage déporté par rapport au point de lubrification : perma STAR VARIO, par ex.

- En cas de fortes vibrations / secousses sur le point de lubrification (déport du système de lubrification)
- En cas de risque pour la sécurité des agents : montage dans des zones sûres
- Pour des points de lubrification difficilement accessibles



perma STAR VARIO  
avec LC 120

KIT DE MONTAGE  
Montage déporté  
avec flexible basse pression

Art. No. 101482



### Vous souhaitez avoir plus d'informations sur les produits perma?

- Consultez le **catalogue perma** pour obtenir des informations détaillées sur nos produits
- Visitez notre site web **www.perma-tec.com**

## Applications



Lubrification du palier à chapeau d'un convoyeur



Lubrification de l'arbre moteur d'une pompe



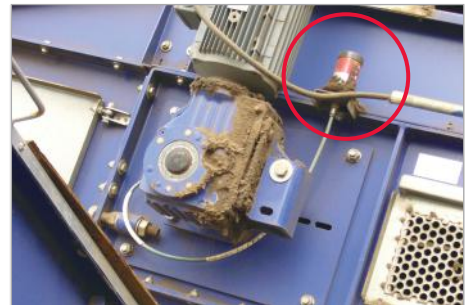
Lubrification du palier à chapeau d'un convoyeur



Lubrification du palier de pivotement d'un convoyeur



Lubrification du palier à chapeau d'un convoyeur



Lubrification du palier de pivotement d'un convoyeur



Lubrification d'un moteur de pompe



Lubrification du palier de pivotement d'un convoyeur



Lubrification d'un palier de pivotement

## Solutions personnalisées

### perma Gamme de produits



Des solutions pour tous types d'applications

### perma Lubrifiants



lubrifiants de qualité supérieure répondant aux besoins de votre installation

### perma Accessoires



adaptés à tous vos besoins

### perma SERVICE



Planification de projets, installation et maintenance

### perma LOGICIELS



Calcul de la quantité de lubrifiant:  
 • perma SELECT  
 Programme de maintenance et de lubrification:  
 • perma MLP