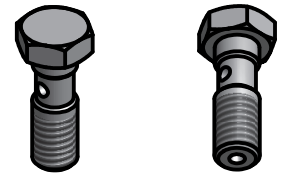
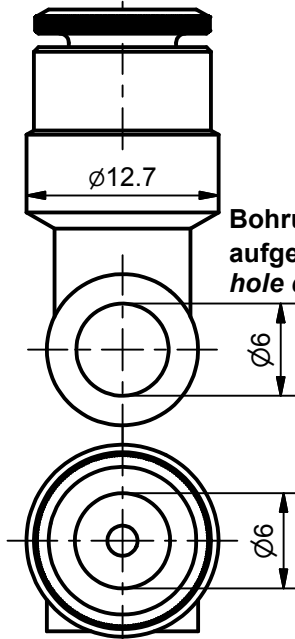
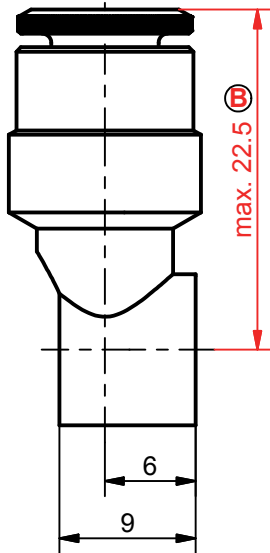


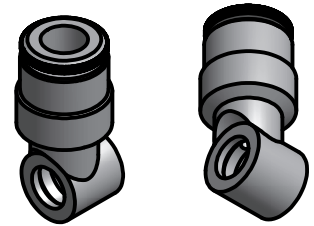
**Hohlschraube M6/
hollow screw M6**
Art.Nr. neu: 102976
(Art.Nr. alt: 70.050.033)



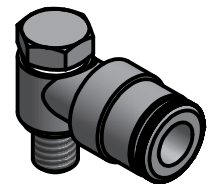
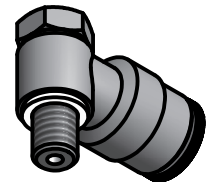
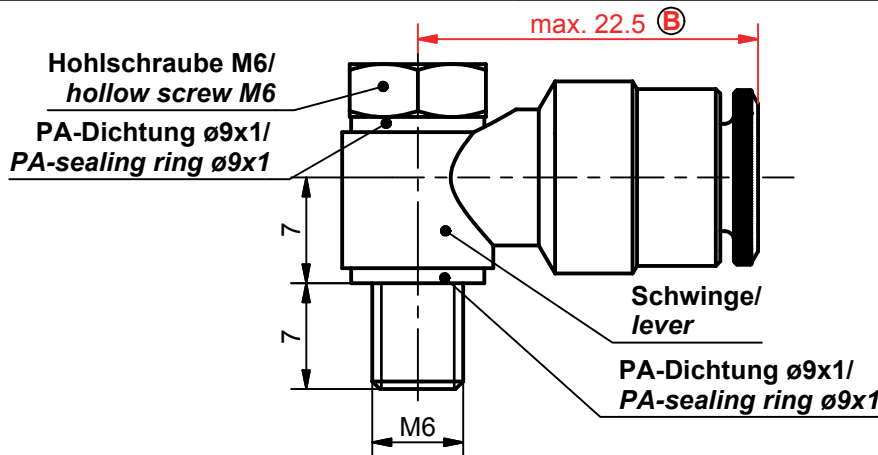
spanfrei, gratfrei,
partikelfrei (größer 0,2 mm)
keine scharfen Kanten/
free of burrs and swarfs
no particles (greater than 0.2 mm) ⓑ
no sharp edges



Bohrung auf Ø6
aufgebohrt/
hole drilled out to Ø6



**Schwinge für Schlauch Ø6/
lever for tube Ø6**
Art.Nr. neu: 102975
(Art.Nr. alt: 70.050.032)



ⓑ Bauteil kann in Details geringfügig von der Zeichnung abweichen./
Part may be slightly different than shown in the drawing.

| | | | | | | | |
|---|-------------------|--|----------|--|---|---|----------|
| Artikelnummer: 101515 (27.005.042) | | Allgemeintoleranz/ general tolerance DIN ISO 2768-mK | | all dimensions [mm] | Maßstab: 2:1 (1:1) | Mat.: Messing, vern. | |
| | | | Datum | Name | perma-tec GmbH & Co. KG Hammelburger Str.21 97717 EUERDORF / GERMANY Tel. : +49 9704 609-0 Fax : +49 9704 609-50 | | |
| | | Gezeichnet | 04.12.13 | Bader | | | |
| | | Kontrolliert | 05.12.13 | Scheit | | | |
| | | Norm | | | | | |
| B | Art.Nr. neu hinzu | 04.12.13 | Bader | Projekt Anschlusssteile | | Benennung Schlauchanschluss M6a für Schlauch aØ6mm 90° - schwenkbar/ Tube connector M6a for tube oØ6mm 90° - swivel type | |
| B | Maße in max. Maße | 04.12.13 | Bader | | | | 1 |
| B | Text ergänzt | 04.12.13 | Bader | | | | A4 |
| Status | Änderungen | Datum | Name | Ers. für AN SWV 02 A | Zeichnungsnummer AN SWV 02 B | | |